

RHebond : Comment ne pas vous perdre dans la jungle de la création / reprise d'entreprise ou d'activité ?

Administration centrale -

Secrétariat général du Ministère de l'Economie, des Finances et de la Relance -

2021



rhebond

Vous souhaitez créer ou reprendre une entreprise ou une activité, à côté de vos fonctions, ou en quittant la fonction publique, d'une manière temporaire ou définitive ? RHebond peut vous aider dans votre démarche.

Mobilité et parcours

Île-de-France

Ministère de l'Économie et des Finances

Description du projet

Le projet, conduit par une équipe pluridisciplinaire et complémentaire (spécialiste de l'accompagnement des restructurations RH et expert de l'accompagnement entrepreneurial), vise à accompagner les agents du MEFR de façon innovante. Il s'agit d'offrir un nouveau service RH qui mêle accompagnement et conseils aux agents intéressés, en les informant et les orientant de façon personnalisée.

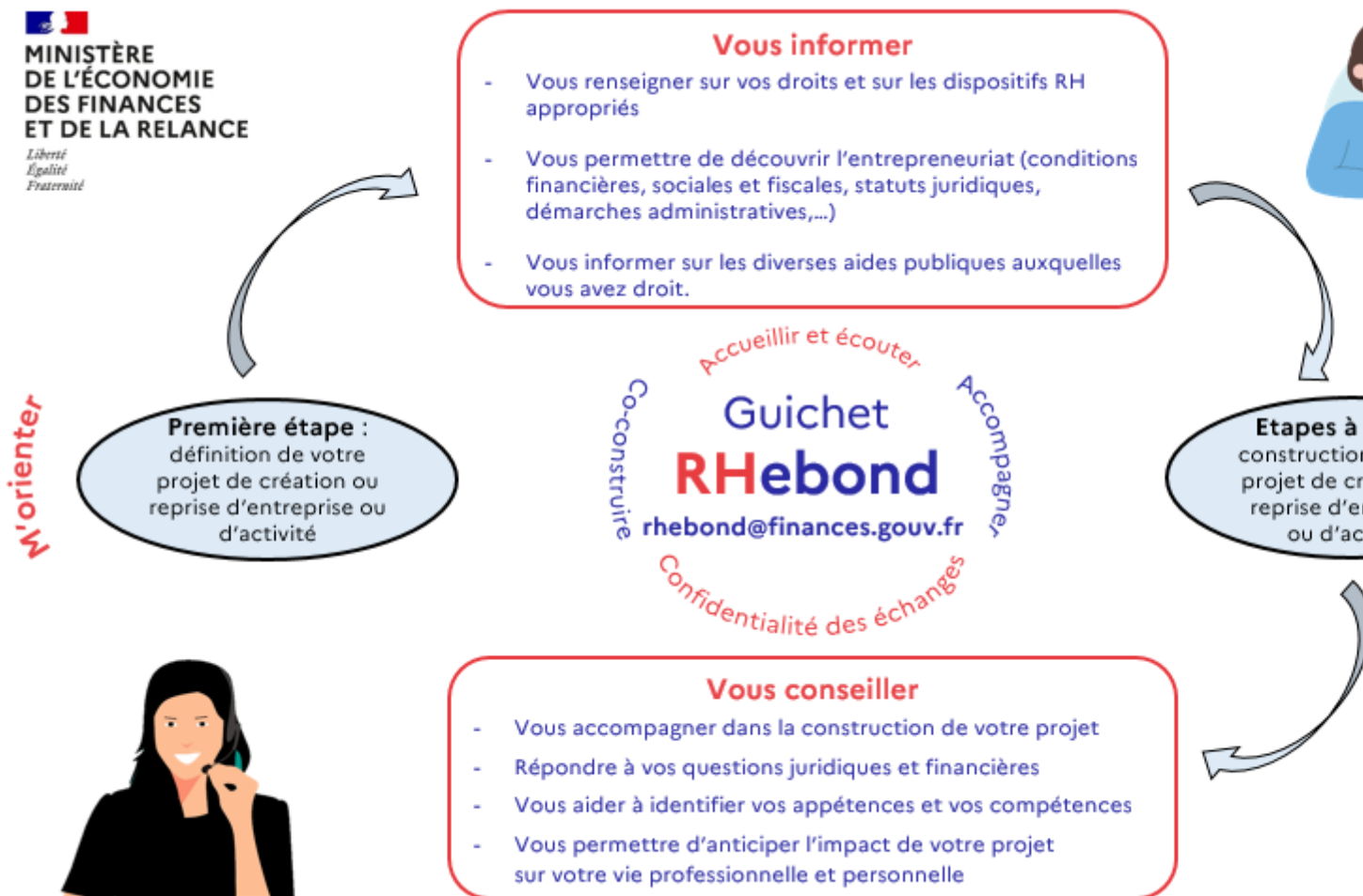
La conception et le déploiement d'un jeu sérieux, physique (jeu plateau) et numérique (application), sous forme de parcours est l'une des composantes du dispositif RHebond. En pratique, ce jeu correspond à un "jeu de chemin" (parcours) dans lequel chaque joueur emprunte un ou plusieurs parcours prédéfinis qui le conduiront à s'informer (temps de travail, rémunérations, positions statutaires,...), à mieux se connaître (appétences personnelles, compétences professionnelles, ...), à évaluer son profil entrepreneurial et à s'orienter afin de connaître les bons interlocuteurs et les aides susceptibles d'être sollicitées dans le cadre de la création ou reprise d'activité 1 entreprise.

En piochant des cartes tout au long du parcours, le joueur apprend également à identifier les acteurs spécialisés internes (comme les CMC ou les coaches) et externes (comme les banques) ainsi que les dispositifs existants, ce qui lui permet d'anticiper la marche à suivre jusqu'à la réalisation de son projet. Le but du jeu doit permettre à l'agent de conforter son projet de création/reprise et le cas échéant, de travailler l'adéquation de son projet avec son parcours antérieur dans l'administration. In fine, l'agent peut ainsi décider ou pas de "rebondir" dans le secteur privé.

Le jeu sérieux à plusieurs (jeu de plateau) ou seul (application) sera conçu et testé avec les directions du MEFR ainsi qu'avec les agents actuellement en recherche de poste, à la suite d'une restructuration et qui ont pu exprimer un projet de création / reprise d'activité. La conception du jeu RHebond s'appuie donc bien sur une démarche participative et de co construction "bottom-up".

Au-delà des missions des acteurs traditionnels des ressources humaines (experts RH, conseillers mobilité carrière, coachs, ...), l'objectif de ce projet est de renforcer le panel des outils d'accompagnement RH existants au sein du MEFR en développant des « parcours ludiques » qu'un agent empruntera afin d'être informé, orienté et aidé à la création / reprise d'une entreprise ou d'une activité. Concrètement, l'idée est de permettre à tout agent du MEFR intéressé de mesurer les risques et les opportunités de son projet de création ou de reprise.

Au-delà des missions des acteurs traditionnels des ressources humaines (experts RH, conseillers mobilité carrière, coachs, ...), l'objectif de ce projet est de renforcer le panel des outils d'accompagnement RH existants au sein du MEFR en développant des « parcours ludiques » qu'un agent empruntera afin d'être informé, orienté et aidé à la création / reprise d'une entreprise ou d'une activité. Concrètement, l'idée est de permettre à tout agent du MEFR intéressé de mesurer les risques et les opportunités de son projet de création ou de reprise



Objectifs et finalités

Ce projet poursuit plusieurs objectifs :

- Accueillir et informer : sensibiliser les agents intéressés sur les opportunités et risques d'un projet entrepreneurial.
- Ecouter et échanger : aider les agents à construire leur projet en leur apportant des conseils personnalisés, notamment sur les aspects financiers, RH et psychologiques.
- Accompagner : orienter les agents vers les interlocuteurs compétents, internes et externes.

Il est prévu de fournir un jeu plateau reproductible en plusieurs exemplaires, un jeu en ligne (application) accessible à tous et gratuitement sur les différentes plateformes de téléchargement (iTunes Store, Play Store), et une notice de jeu sous forme de guide qui sera reproductible à toutes les administrations utilisatrices.

1. Pourquoi le jeu comme médium ?

Après un recueil de divers témoignages de la part d'agents ayant déjà connu une (ou plusieurs) restructuration(s) de service, il ressort que le jeu, quel qu'il soit, est un outil complémentaire à côté des vecteurs traditionnels comme le bilan de compétences ou le coaching. En effet, conformément au "cône de l'apprentissage" développé par Edgar DALE, il est attesté qu'un jeu permet de susciter la réflexion intellectuelle tout en permettant de retenir de nouvelles informations et d'acquérir de nouvelles connaissances. En devenant acteur de son parcours, le joueur participe au changement et à la possibilité de faire valoir sa situation personnelle.

2. Pourquoi le jeu plateau ?

Le jeu plateau permet de jouer à plusieurs, ce qui favorise les échanges entre les différents participants. L'équipe projet a prévu de former des animateurs du jeu RHebond (ie. les compétences et missions des CMC s'y prêtent), notamment dans les directions à réseaux du MEFR. Au-delà de la notice du jeu pour tous les participants, le MEFR mettra aussi à disposition la notice d'animation des futurs animateurs au sein et hors MEFR.

3. Pourquoi l'application ?

Le jeu en ligne, par application, permet de jouer tout seul, n'importe quand, et à distance. Il favorise aussi des questions ou actions que certains ne se permettraient pas de faire dans un cadre collectif.