

RéV-L, le Réseau qui Valorise les femmes de la fonction publique du Loiret

Service déconcentré -

Direction régionale aux droits des femmes et à l'égalité - 2020



Découvrez RéV-L, le Réseau qui valorise les femmes de la fonction publique du Loiret. Un réseau interministériel et inter-fonction publique qui avorise entre les membres du réseau les échanges, les partages d'informations, d'expériences, de compétences.

Egalité - Diversité

Centre-Val de Loire

Interministériel

Description du projet

Le projet porte sur la création d'un réseau de femmes qui vise à stimuler leur carrière par le développement de la confiance en soi, le partage d'informations, d'expériences et de compétences, le soutien aux mobilités.

Ce réseau a pour vocation de mettre en valeur tous les potentiels, en particulier les femmes qui s'autocensurent et sont limitées dans leurs possibilités d'évolution face au poids des stéréotypes et aux contraintes d'articulation des temps de vie. Cette démarche contribue également à l'attractivité du territoire, dans la mesure où il s'agit sur leur lieu d'exercice de leur permettre de bénéficier d'un réseau d'entraide et d'ouvrir des possibilités d'évolution.

Les participantes ont exprimé leur satisfaction à l'égard de l'accompagnement dispensé en 2020 (voir questionnaire d'évaluation) et leurs attentes pour consolider le projet en 2021, afin d'investir en particulier plusieurs axes : mieux se connaître entre elles pour favoriser l'entraide et la convivialité, organiser la communication au sein du réseau, développer les compétences pour soutenir l'évolution professionnelle (actualisation du CV, préparation aux entretiens de recrutement, utilisation des réseaux sociaux), organiser des évènements pour mettre en valeur des initiatives de femmes, mettre en place du

mentorat (une relation bilatérale où le mentor guide le mentoré dans ses apprentissages, il favorise le partage d'expériences et le développement de compétences du mentoré).

Le réseau RéV-L est composé d'un comité de pilotage et de membres actifs qui contribuent et participent aux actions à mener ainsi qu'à l'organisation d'évènements.

La gouvernance est collégiale :

- Le comité de pilotage représente le réseau, fixe les orientations stratégiques des actions à mener
- Les commissions de travail thématiques favorisent la vision commune du réseau et concourent à l'organisation d'évènements
- Les membres actifs prennent part aux réunions, proposent des actions, aident à l'organisation des évènements du réseau.

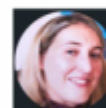
Ce projet territorial portée par les femmes du secteur public a réussi à avoir une dimension interministérielle interfonction publique, avec une forte implication du conseil départemental du Loiret. Des rencontres régulières sont organisées pour faire vivre le réseau (les rendez-vous du jeudi midi initiés une fois par mois depuis avril 2021 afin que les femmes du réseau apprennent à se connaître et partagent des compétences), des outils de communication sont proposés : [un site internet](#), le recours à la plateforme OSMOSE pour les membres du comité de pilotage, un compte linkedin. Cette dynamique de réseau nécessite d'être confortée par une impulsion continue du comité de pilotage, malgré les départs et arrivées.

Le nombre d'adhérentes du réseau a connu une augmentation significative au dernier trimestre 2021 : de 35 adhérentes à 47 adhérentes, cadres A et B issues d'une quinzaine de services, suite à la présentation du réseau aux participantes du programme de mentorat féminin et au personnel du BRGM. La cible pour 2022 est de stabiliser le vivier à 70 femmes. Le suivi du projet au niveau de son agenda est assuré par le comité de pilotage du réseau RéV-L tous les trimestres, avec une articulation avec la Préfecture de région qui relaie si besoin des informations auprès des institutions, du réseau des responsables ressources humaines.

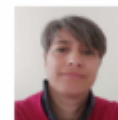


Présentation du Réseau

Les membres du Comité de pilotage



Mme
Charlotte
DENIS-
STERN



Mme Isabelle
MALHERBE



Mme Katia
THIELGES



Mme Ophélie
TREUILLARD

Objectifs et finalités

Il s'agit de promouvoir l'égalité professionnelle entre les femmes et les hommes à travers une mise en réseau des femmes fonctionnaires, qui a vocation à devenir une communauté d'entraide entre paires. Le réseau a pour objectifs de :

- 1) favoriser entre les membres du réseau les échanges, les partages d'informations, d'expériences, de compétences,
- 2) valoriser les talents féminins et apporter un soutien aux femmes pour leur évolution professionnelle
- 3) diffuser une culture de l'égalité professionnelle dans la fonction publique
- 4) s'engager pour des causes en faveur des femmes en situation vulnérable sur le territoire

La création d'un réseau.